



ELLEBIEMME
IMMOBILI *di* PRESTIGIO

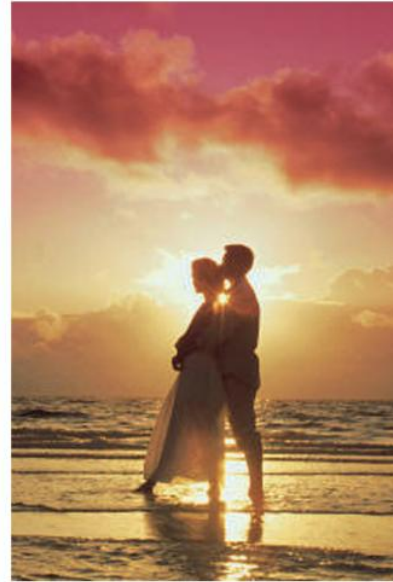
White Tower Panamá



MIGLIOR LOCATION

Panama, un paradiso da scoprire

Panama una delle principali mete turistiche dei prossimi anni. Moderna e cosmopolita, la città di Panama offre un alto tenore di vita a prezzi molto favorevoli, grazie anche alle splendide attrazioni e alle bellezze naturali. Bagnata da due oceani, Caraibi e Pacifico, offre ai turisti luoghi paradisiaci con spiagge di sabbia bianca e acqua cristallina.





MIGLIOR OPERA INGEGNERISTICA

Inaugurato nel 1914 e lungo 80 Km, il canale di Panama attualmente in fase di ampliamento, grazie ad un ambizioso progetto è una delle meraviglie dell'ingegneria moderna e favorisce il trading e le comunicazioni, influenzando significativamente l'economia globale dell'intero pianeta.





MIGLIOR INVESTIMENTO

I vantaggi di un regime fiscale agevolato

Il settore delle costruzioni ha avuto alla fine del 2007 un incremento del 19,6%, nell'anno 2008 l'edilizia residenziale rappresenta la principale componente del settore. Un sistema economico aperto, leggi speciali per gli investimenti stranieri ed incentivi ad hoc come: Residenza legale e tax free per 20 anni sulle nuove costruzioni.

Panama è la prima piazza finanziaria al mondo con oltre 140 istituti bancari di 32 paesi diversi.





MIGLIOR PROGETTO White Tower, uno spettacolo che vince ogni confronto

White Tower è un prestigioso edificio di 62 piani, composto da esclusivi appartamenti e attici, con un design contemporaneo è collocato strategicamente sulla Avenida Balboa;

La via principale di Panama city. Il progetto sarà costituito da una torre con 4 appartamenti per piano. White Tower stabilisce nuovi standard di sofisticazione, architetture e privacy.



MIGLIOR BENESSERE

Un centro eccellente per il relax di corpo e mente

Rilassate il vostro corpo... tutto dentro un'unica struttura. Il centro benessere con la piscina panoramica direttamente sul mare e la zona fitness per tenersi in forma sono tutti per voi... Privacy e confort sono assicurati.



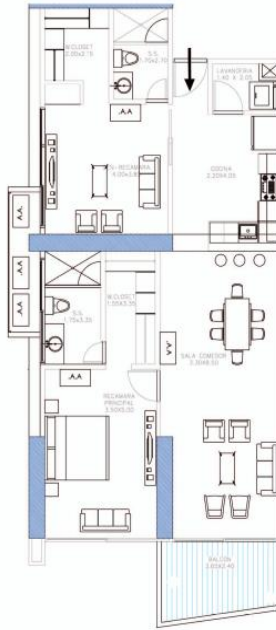


MIGLIOR ARCHITETTURA D'INTERNI Le Planimetrie

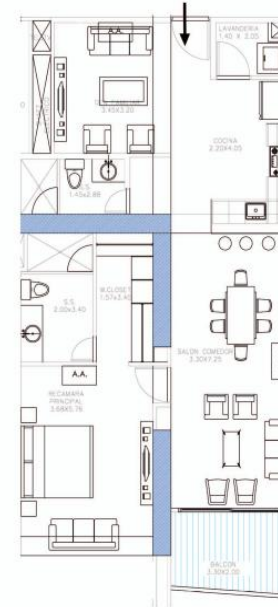
Un ambiente unico con una spettacolare vista sull'oceano: a sinistra si trova lo ski line con le torri moderne di nuva concezione e a destra il centro storico detto anche "Casco Viejo". La torre dispone inoltre di molti servizi: Reception, parcheggio privato, servizio di sicurezza 24 ore, connessione wi-fi, area giochi per bambini, condohotel, ecc. ecc.



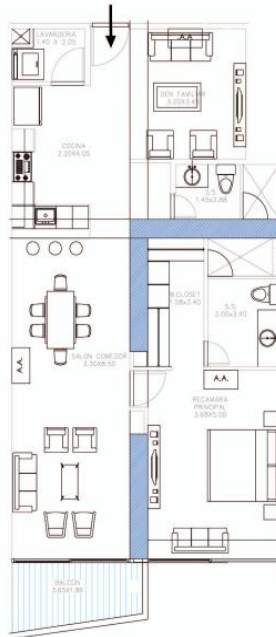
APPARTAMENTO "A"
MQ 149



APPARTAMENTO "C"
MQ 129



APPARTAMENTO "B"
MQ 130



APPARTAMENTO "D"
MQ 185

